

Схема расположения границ публичного сервитута



Масштаб 1:1000

Используемые условные знаки и обозначения:

	Характерная точка границы публичного сервитута
	Граница публичного сервитута
	Граница охранной зоны
	Граница и номер земельного участка, учтенного в ГКН
	Граница и номер кадастрового квартала
	Ось проектируемого объекта

Схема расположения границ публичного сервитута



Масштаб 1:1000

Используемые условные знаки и обозначения:

Условные обозначения представлены на листе 1

Схема расположения границ публичного сервитута

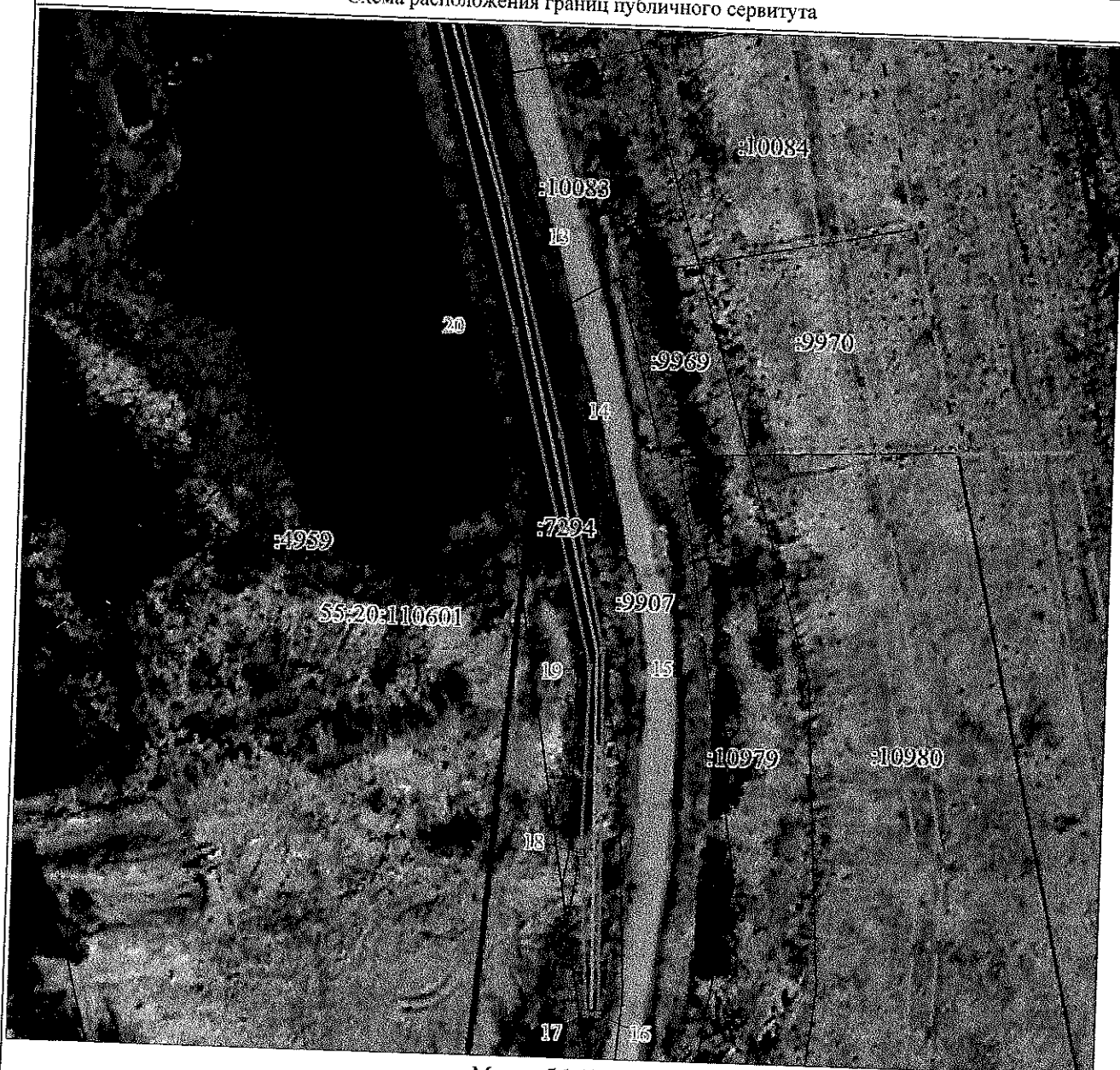


Масштаб 1:1000

Используемые условные знаки и обозначения:

Условные обозначения представлены на листе 1

Схема расположения границ публичного сервитута



Масштаб 1:1000

Используемые условные знаки и обозначения:

Условные обозначения представлены на листе 1

ОПИСАНИЕ МЕСТОПОЛОЖЕНИЯ ГРАНИЦ ПУБЛИЧНОГО СЕРВИТУТА

(наименование объекта, местоположение границ которого описано (далее - объект))

Сведения об объекте		
№ п/п	Характеристики объекта	Описание характеристик
1	2	3
1	Местоположение объекта	Омская область, Омский м.р-н, Магистральное с.п., Магистральный п
2	Площадь объекта \pm величина погрешности определения площади ($P \pm \Delta P$), м ²	2076 \pm 16
3	Иные характеристики объекта	<p>1. Цель установления публичного сервитута: Публичный сервитут в целях прокладки, переустройства, переноса инженерных коммуникаций, их эксплуатация в границах полосы отвода и придорожной полосы автомобильных дорог, расположенные в кадастровом квартале 55:20:110601 и части земельных участков с кадастровыми номерами 55:20:110101:4911, 55:20:000000:7294, 55:20:000000:6897, 55:20:110101:4930, 55:20:110101:4954, 55:20:110601:9949, 55:20:110601:10183, 55:20:110601:9911, 55:20:110601:9949, 55:20:110601:10260, 55:20:110601:10074, 55:20:110601:10085, 55:20:110601:10083, 55:20:110601:9907. Владелец публичного сервитута: ПАО "Россети Сибирь". ИНН - 2460069527, ОГРН - 1052460054327. Почтовый адрес: 644037, Омская область, г. Омск, ул. Некрасова, д. 1. Адрес электронной почты: omskenargo@om.rosseti-sib.ru</p> <p>2. Срок публичного сервитута: Продолжительность: 49 лет</p>

Сведения о местоположении границ объекта					
1. Система координат МСК-55, зона 2					
2. Сведения о характерных точках границ объекта					
Обозначение характерных точек границ	Координаты, м		Метод определения координат характерной точки	Средняя квадратическая погрешность положения характерной точки (Mt), м	Описание обозначения точки на местности (при наличии)
	X	Y			
1	2	3	4	5	6
1	477258.94	2154825.71	Метод спутниковых геодезических измерений (определений)	0.1	-
2	477257.79	2154827.36	Метод спутниковых геодезических измерений (определений)	0.1	-
3	477242.58	2154818.99	Метод спутниковых геодезических измерений	0.1	-

Сведения о местоположении границ объекта

1. Система координат МСК-55, зона 2

2. Сведения о характерных точках границ объекта

Обозначение характерных точек границ	Координаты, м		Метод определения координат характерной точки	Средняя квадратическая погрешность положения характерной точки (Mt), м	Описание обозначения точки на местности (при наличии)
	X	Y			
			(определений)		
4	477238.47	2154815.75	Метод спутниковых геодезических измерений (определений)	0.1	-
5	477231.47	2154810.30	Метод спутниковых геодезических измерений (определений)	0.1	-
6	477210.38	2154790.83	Метод спутниковых геодезических измерений (определений)	0.1	-
7	477189.24	2154802.40	Метод спутниковых геодезических измерений (определений)	0.1	-
8	477078.19	2154840.40	Метод спутниковых геодезических измерений (определений)	0.1	-
9	477006.16	2154864.61	Метод спутниковых геодезических измерений (определений)	0.1	-
10	476935.85	2154886.83	Метод спутниковых геодезических измерений (определений)	0.1	-
11	476903.56	2154896.62	Метод спутниковых геодезических измерений (определений)	0.1	-
12	476849.29	2154911.10	Метод спутниковых геодезических измерений (определений)	0.1	-
13	476752.29	2154936.79	Метод спутниковых геодезических измерений (определений)	0.1	-
14	476713.67	2154946.34	Метод спутниковых геодезических измерений (определений)	0.1	-
15	476678.20	2154953.50	Метод спутниковых геодезических измерений (определений)	0.1	-
16	476618.19	2154953.35	Метод спутниковых геодезических измерений (определений)	0.1	-
17	476618.20	2154951.35	Метод спутниковых	0.1	-

Сведения о местоположении границ объекта					
1. Система координат МСК-55, зона 2					
2. Сведения о характерных точках границ объекта					
Обозначение характерных точек границ	Координаты, м		Метод определения координат характерной точки	Средняя квадратическая погрешность положения характерной точки (M _t), м	Описание обозначения точки на местности (при наличии)
	X	Y			
			геодезических измерений (определений)		
18	476644.73	2154950.35	Метод спутниковых геодезических измерений (определений)	0.1	-
19	476675.50	2154951.49	Метод спутниковых геодезических измерений (определений)	0.1	-
20	476730.86	2154938.55	Метод спутниковых геодезических измерений (определений)	0.1	-
21	476872.90	2154901.05	Метод спутниковых геодезических измерений (определений)	0.1	-
22	476910.59	2154890.58	Метод спутниковых геодезических измерений (определений)	0.1	-
23	476924.46	2154887.24	Метод спутниковых геодезических измерений (определений)	0.1	-
24	476934.95	2154884.02	Метод спутниковых геодезических измерений (определений)	0.1	-
25	477022.34	2154856.34	Метод спутниковых геодезических измерений (определений)	0.1	-
26	477076.15	2154837.93	Метод спутниковых геодезических измерений (определений)	0.1	-
27	477188.19	2154799.59	Метод спутниковых геодезических измерений (определений)	0.1	-
28	477210.54	2154788.47	Метод спутниковых геодезических измерений (определений)	0.1	-
29	477221.71	2154798.39	Метод спутниковых геодезических измерений (определений)	0.1	-
30	477235.25	2154810.75	Метод спутниковых геодезических измерений	0.1	-

Сведения о местоположении границ объекта					
1. Система координат МСК-55, зона 2					
2. Сведения о характерных точках границ объекта					
Обозначение характерных точек границ	Координаты, м		Метод определения координат характерной точки	Средняя квадратическая погрешность положения характерной точки (Mt), м	Описание обозначения точки на местности (при наличии)
	X	Y			
			(определений)		
31	477243.68	2154817.31	Метод спутниковых геодезических измерений (определений)	0.1	-
1	477258.94	2154825.71	Метод спутниковых геодезических измерений (определений)	0.1	-